

Fixação por lira

PROJETOR LED

JOL PRO8

Projektor de exterior com design de alta performance, otimizado para fácil instalação e manutenção. Ideal para iluminação de fachadas de edifícios, monumentos, áreas comerciais, rotundas, jardins, parques.



JOL PRO8

13.3W / 25W / 38.6W / 92.8W / 134.9W



Características Técnicas

- Corpo em alumínio injetado e termo-lacado
- Superfície com revestimento anti-corrosivo
- Fixação através de uma lira regulável graduada
- Fácil regulação
- Vidro temperado
- Variedade de ângulos de distribuição de luz desde de feixe estreito a largo, adequados para diferentes aplicações

- Vários funções de Dimming adequados a vários sistemas de controle inteligente (opcional)
- Cor standard: cinza texturado
- Estanquicidade - IP65
- Resistência ao choque - IK10
- Classe I ou II
- Temperatura de cor: 3000K, 4000K e 5700K
- Possibilidade RGBW

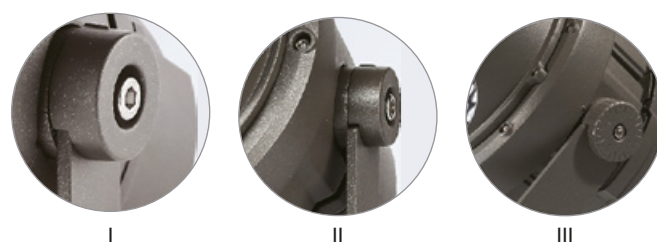
Aplicações

- Parques de estacionamento
- Fachadas de edifícios e monumentos
- Jardins
- Espaços de lazer

Anti glare shield (selectable)



Adjustable Angle

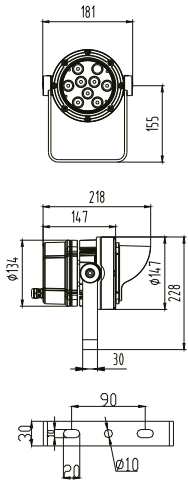


Especificações Técnicas

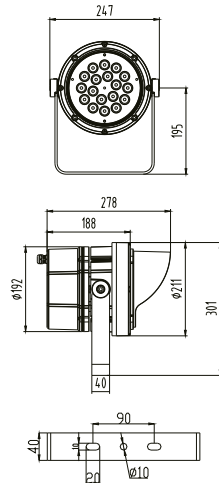
Tamanho	I		II		III	
Potência (W)	13.3	25	52	186	202	
Voltagem de Entrada (V)	AC176~305					
Temperatura de Cor (K)	4000					
Ângulos	8°/15°/30°/45°					
CRI	≥70					
Fluxo Nominal (Lm)	1000	2250	3100	9300	13500	
Eficiência (Lm/W)	≥80					
Vida Útil (H)	≥50000					
Peso (Kg)	14/16	15/16		20/22		

Dimensões

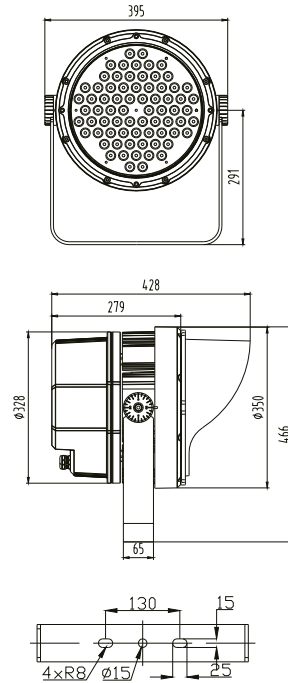
Tamanho I



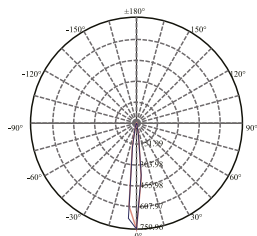
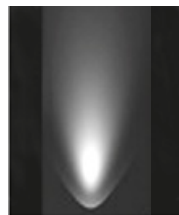
Tamanho II



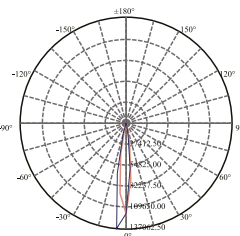
Tamanho III



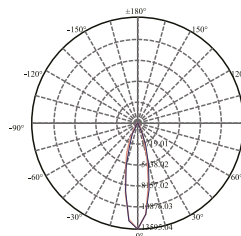
Curvas Fotométricas



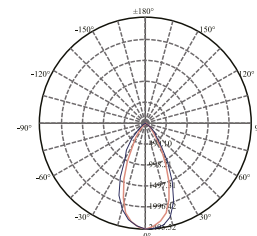
8°



15°



30°



45°