

Exterior

LUMINÁRIA LED

JOL SOLAR Z

Luminária solar LED integrada de design elegante e moderno.
Design tudo em um (bateria, painel e LED).
Ideal para Ruas, Ciclovias, Jardins, Parques.



JOL SOLAR Z

10W / 20W



Características Técnicas

- Corpo em alumínio injetado e termo-lacado
- Potência: 10W, 20W
- Design "tudo em um" (bateria, painel e LED)
- Adequada para vários tipos de adaptação (vertical, horizontal e na parede)
- Sensor de movimento / temporizador

- Controlador MPPT de alta eficiência, carregamento até 92%
- Gestão inteligente de bateria, prolonga a vida útil da bateria de lítio
- Economia de energia inteligente
- Excelente proteção para sobrecarga
- Comando remoto para fácil ajuste do modo de funcionamento
- Temperatura de cor: 3000K e 4000K

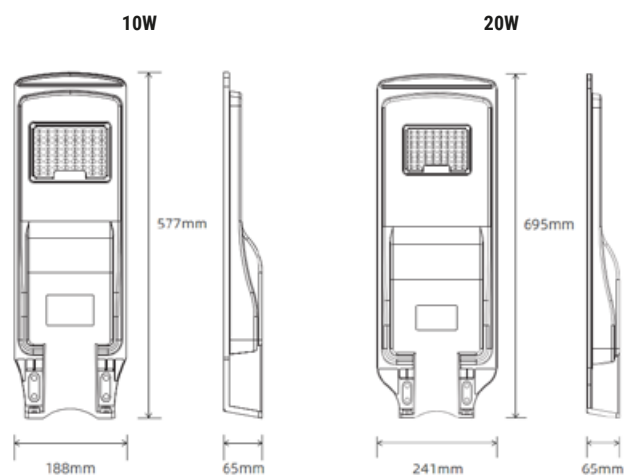
Aplicações

- Ruas
- Ciclovias
- Jardins
- Parques

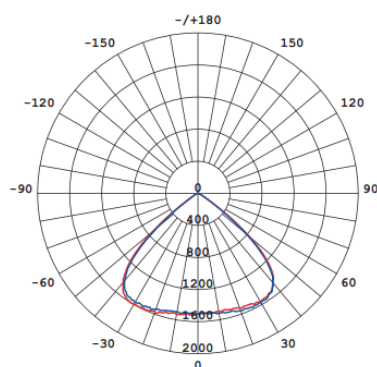
Especificações Técnicas

Potência (W)	10	20
Fluxo nominal (Lm)	2000	4000
Eficiência (Lm/W)	200	
Temperatura de cor (K)	3000 / 4000 / 5000 / 5700	
CRI	RA>70 / RA>80 (sob pedido)	
LED	3030	
Vida útil (H)	L70>100,000	
Programação	Sensor de movimento / Temporizador	
Tipo de painel solar	MONOCRISTALINO 12W	MONOCRISTALINO 22W
Vida útil painel solar	20 anos	
Capacidade das baterias	LiFePO4 64WH	LiFePO4 128WH
Automia bateria (H)	6 - 12	
Vida útil bateria	>2500 ciclos	
Altura idial de instalação (mt)	3 - 6	
Peso (Kg)	2.4	3.6
Certificação	CE, ROHS, LM80, TM-21	

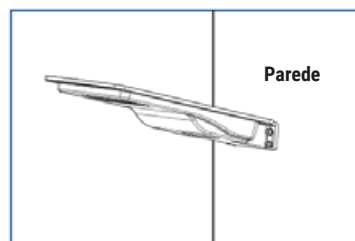
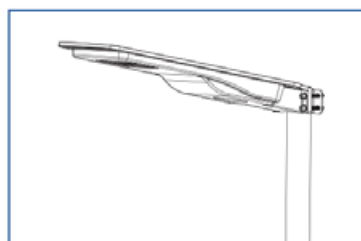
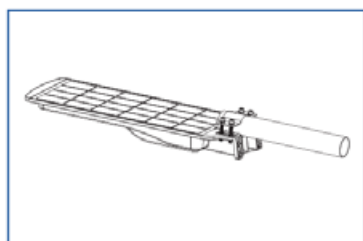
Dimensões



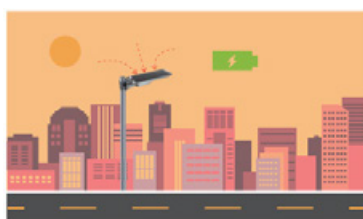
Curvas Fotométricas



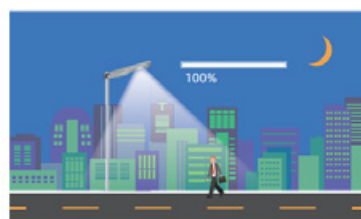
Opções de montagem



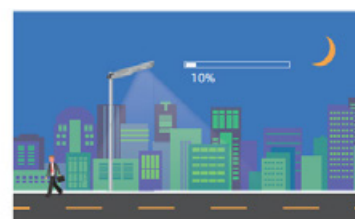
Configuração padrão



Com a luz natural suficiente, vai carregando durante o dia



A luz mantém-se acesa a 100% se detetado movimento



A luz mantém-se acesa a 10% quando não é detetado movimento