

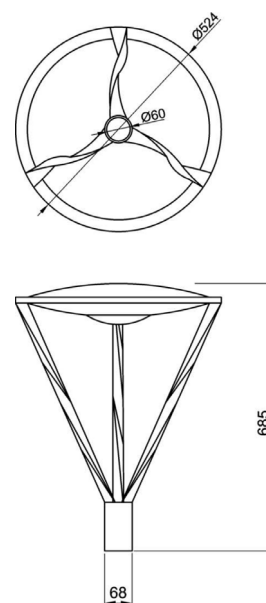
## Jol Torsade Led

### Descrição do Produto

As luminárias Torsade são ideais para a iluminação de vias urbanas, áreas comerciais, industriais, jardins, parques. O uso de leds de alta eficiência, juntamente com um desenho ótico específico, permitem obter um alto rendimento e cobrir grandes áreas com altos níveis de uniformidade sobre a estrada, sem necessidade de inclinar as luminárias. Estão disponíveis várias óticas para dar solução a uma grande variedade de aplicações. As luminárias incorporam drivers reguláveis que permitem seleccionar entre 100% ou 75% da potência total.

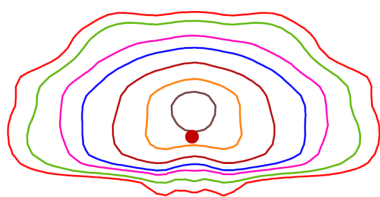


## Dimensões

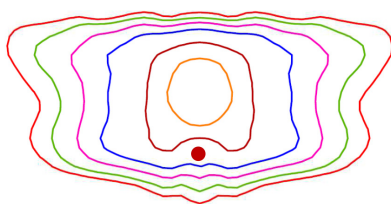


## Óticas

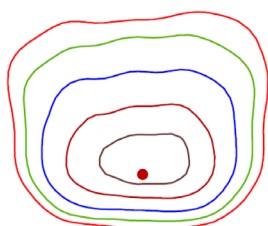
*Padrões Assimétricos*



*NP2*

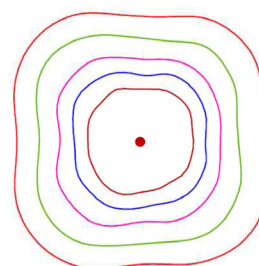


*ME*



*T4*

*Padrões Simétricos*



*SS3*

## Especificações Técnicas LED

		Torsade 20W DIM	Torsade 40W (33W) DIM	Torsade 40W DIM	Torsade 50W DIM	Torsade 60W DIM
Dados Elétricos	Tensão Nominal	110-240VAC				
	Frequência	50-60Hz				
	Potência Nominal	20W	33W	40W	51W	61W
	Corrente de Entrada @230V	0,10A	0,16A	0,20A	0,23A	0,31A
	Modos de Regulação (opcional)	1-10V PWM (100HZ-3kHz)				
Características	Tipo de Led, Potência máxima	Formato 3535 Cree / Nichia / Samsung 4,5W				
	Corrente do Led	700mA	615mA	750mA	650mA	750mA
	Número de Leds	8	16	16	24	24
	Temperatura da Cor	4000K *				
	Total do Fluxo Luminoso	2000 lm	3225 lm	3765 lm	5019 lm	5803 lm
	Eficiência	100 lm/W	97 lm/W	94 lm/W	98 lm/W	95 lm/W
	Óticas	Simétrico (SS3) / Assimétrico (NP2/ME/T4)				
Especificações Ambientais	Temperatura Ambiente	-40°C +40°C				
	IP	65				
Especificações Mecânicas	Material da Luminária	Alumínio (braço de ferro)				
	Acabamento/Cor	Pintura através de pó termoplástico, poliéster / Espessura 50µm / Gris Oxirón*				
	Material de Proteção Ótica	PMMA (opção de PETG)				
	IK	07 (opção 08)				
	Superfície Exposta ao vento	0,18 m²				
	Peso	13 Kg	13,4 Kg	13,4 Kg	13,4 Kg	13,5 Kg
Longevidade	Tempo de Vida	≥ 50 000 horas				
Manutenção do Fluxo Luminoso	L70 B10 Tamb = 40°C (segundo LM-80)	≥ 100 000 horas				
	L80 B10 Tamb = 40°C (segundo LM-80)	≥ 100 000 horas				
Normas	EN 60598-1 / EN 60598-2-3 / EN 62741:2008 / EN 60529 / EN 62262 / EN 55015 / EN 61547 / EN 61000-3-2					

\* Outras temperaturas de cor ou cor do material, disponíveis sob pedido.