

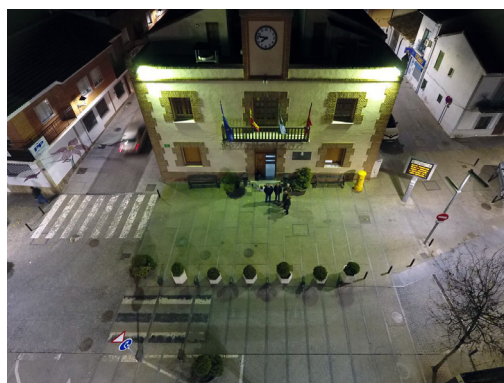
Jol TK Led

Descrição do Produto

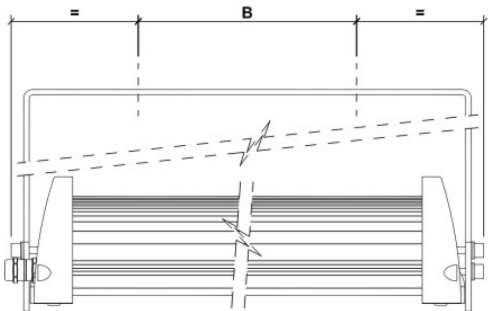
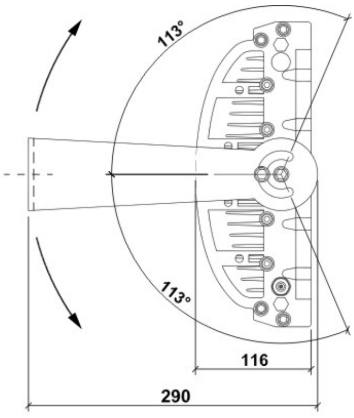
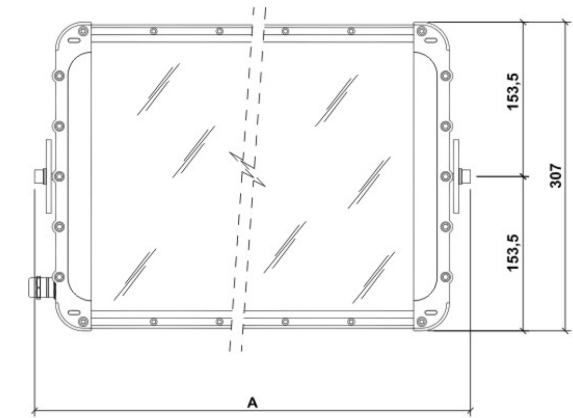
Os projetores industriais TK são adequados para qualquer tipo de ambiente e condições de humidade extrema, podem ser utilizados tanto para iluminação de espaços exteriores como interiores. O uso de leds de alta eficiência, juntamente com desenhos óticos específicos, permitem cobrir grandes áreas com altos níveis de uniformidade. Existem diferentes tipos de óticas disponíveis para dar solução a uma grande variedade de aplicações. O seu alto rendimento resulta em poupança energética e reduz os níveis de emissões CO₂. Todos os projetores alcançam eficiências acima dos 100lm/W.

Especificações Técnicas

- A sua fixação é feita através de uma lira regulável;
- Existem três tamanhos diferentes, de acordo com diferentes potências:
 - Tamanho 25L - 30W / 50W / 60W
 - Tamanho 35L - 75W / 100W / 150W / 200W
 - Tamanho 65L - 300W / 400W
- Os projetores incorporam drivers reguláveis que permitem selecionar entre 100% ou 75% da potência total (100% por default).



Dimensões

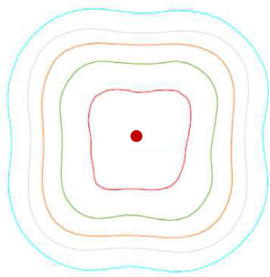


Modelo	A	B
Projektor TK 25 L	333	160
Projektor TK 35 L	433	200
Projektor TK 65 L	733	400

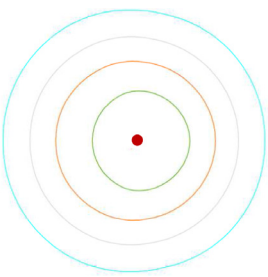
** Dimensões em mm

Óticas

Padrões Simétricos

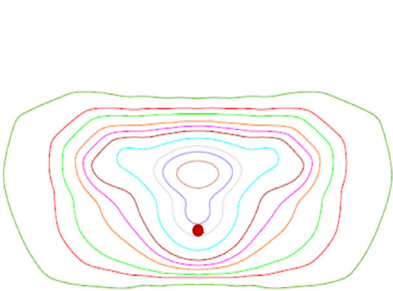


D56

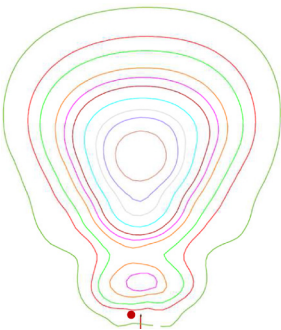


D70

Padrões Assimétricos



TP1



TF1

Especificações Técnicas LED

		TK 25L 30W	TK 25L 50W	TK 25L 60W	TK 35L 75W	TK 35L 100W	TK 35L 150W	TK 35L 200W	TK 65L 300W	TK 65L 400W
<i>Dados Elétricos</i>	Tensão Nominal	110-240VAC								
	Frequência	50-60Hz								
	Potência Nominal	33W	51W	61W	77W	106W	155W	200W	300W	400W
	Corrente @230V	0,15A	0,23A	0,28A	0,35A	0,48A	0,71A	0,92A	1,37A	1,83A
	Modos de Regulação (opcional)	1-10V PWM (100HZ-3kHz)								
<i>Características</i>	Marca do Led	Cree / Nichia / Samsung								
	Número de Leds	16	24	24	36	48	36	48	72	96
	Temperatura da Cor	4000K *								
	Total do Fluxo Luminoso	3300 lm	5500 lm	6300 lm	8200 lm	11600 lm	17660 lm	23500 lm	35300 lm	47100 lm
	Óticas	Simétrico (D56/D70) / Assimétrico (TP1/TF1) *								
<i>Especificações Ambientais</i>	Temperatura Ambiente	-40°C +40°C								
	IP	66								
<i>Especificações Mecânicas</i>	Material	Alumínio RAL 9006 *								
	Proteção ótica	Vidro								
	IK	9								
	Peso	8,5 Kg	8,5 Kg	8,5 Kg	11,5 Kg	11,5 Kg	11,5 Kg	11,5 Kg	18,8 Kg	19,0 Kg
<i>Longevidade</i>	Tempo de Vida	≥ 50 000 horas								
<i>Manutenção do Fluxo Luminoso</i>	L70 B10 Tamb = 40°C (segundo LM-80)	≥ 100 000 horas								
	L80 B10 Tamb = 40°C (segundo LM-80)	≥ 100 000 horas								
<i>Normas</i>		EN 60598-1 / EN 60598-2-5 / EN 62741:2008 / EN 60529 / EN 62262 / EN 55015 / EN 61547 / EN 61000-3-2								

* Outras temperaturas de cor, óticas ou cores, disponíveis sob pedido.