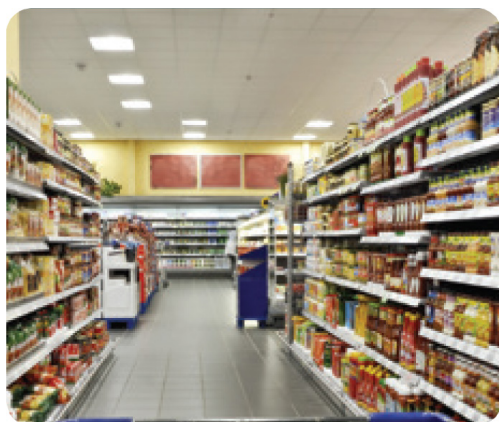


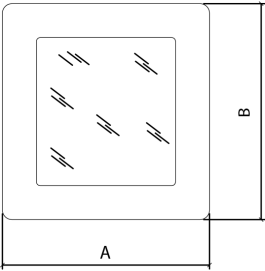
Jol Canopy Led

Descrição do Produto

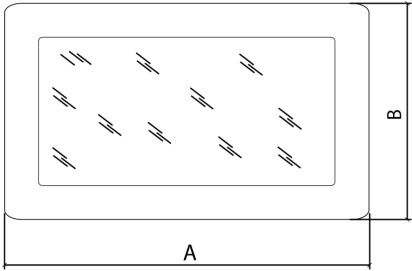
A luminária encastrável Canopy foi desenvolvida para uma grande variedade de aplicações e pode ser utilizada tanto para a iluminação de espaços exteriores como a iluminação de espaços interiores. O seu design minimalista permite uma fácil integração na superfície a ser instalada, sem influenciar o ambiente em que está inserida. O uso de leds de alta eficiência, em conjunto com as potências disponíveis e um desenho ótico específico, permitem que seja utilizada em diferentes locais, tais como, áreas de serviço, postos de combustível, áreas comerciais, zonas industriais, pavilhões desportivos, entre outros.



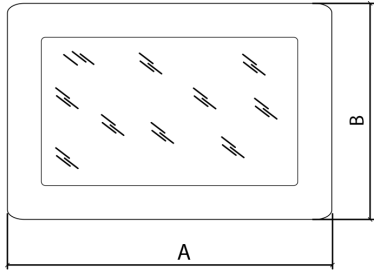
Dimensões



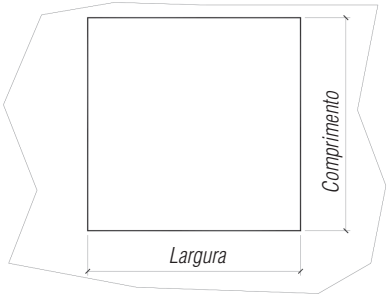
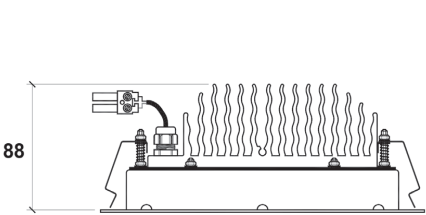
Canopy 50W/60W



Canopy 100W



Canopy 75W/150W



Dimensões	A	B
Canopy 50/60	216	226
Canopy 100	346	231
Canopy 75/150	304	231

Encastrável	Comprimento	Largura	Distância mínima até ao tecto
Canopy 50/60	195	195	400
Canopy 100	315	210	400
Canopy 75/150	273	210	400



Especificações Técnicas LED

			Jol Canopy 50W	Jol Canopy 60W	Jol Canopy 75W	Jol Canopy 100W	Jol Canopy 150W
Dados Elétricos	Número de Leds/Potência máx.		24 LED 4,5 W	24 LED 4,5 W	36 LED 4,5 W	48 LED 4,5 W	36 LED 9 W
	Tensão Nominal		110-277 VAC				
	Frequência		50-60 Hz				
	Fator de Potência		≥ 0,95				
	Potência		51W	54W	77W	106W	155W
	Corrente de Entrada @230V		≤ 0,23A	0,23A	0,35A	0,48A	0,71A
	Modos de Regulação		1-10V PWM				
Características	Temperatura de Cor		4000K *				
	Fluxo Luminoso	Difusor Transparente	5100 lm	6100 lm	7700 lm	10700 lm	16000 lm
		Difusor PMMA mate	4240 lm	5100 lm	6400 lm	9000 lm	13400 lm
	ULOR		<1%				
	Óticas Standard		D56 / D70 / PS1 / DIF **				
Especificações Ambientais	Temperatura Ambiente		-40°C +40°C				
	IP		65				
Especificações Mecânicas	Material da Carcaça		Ferro DX51				
	Material da Proteção Ótica		PMMA				
	IK		10				
	Peso		3,3 Kg	3,3 Kg	3,7 Kg	5,4 Kg	3,8 Kg
Longevidade	Tempo médio de vida		≥ 50000 horas				
Normas	Segurança da luminária: EN 60598-1 / EN 60598-2-5. Segurança Fotobiológica: EN 62471:2008. Grau IP: EN 60529. Grau IK: EN 62262. EMC: EN 55015 / EN 61547 / EN 61000-3-2.						

* Outras temperaturas de cor disponíveis sob pedido.

** Legenda das óticas:

D56 - Abertura de 56°.

D70 - Abertura de 70°.

PS1 - Estação de Serviço.

DIF - Difusor com Padrão.