

## Jolec STAD 3

### Altura Útil

Disponível para alturas standard de 15 metros, 18 metros, 20 metros, 25 metros, 30 metros e 35 metros.

### Constituição

Troços tronco-piramidais de secção duodecagonal com comprimentos até 12 metros.

### Materiais

Aço S235JR segundo a norma EN10025 de composição química adequada à galvanização.

### Soldadura

Processo MIG-MAG com adição de material, segundo AWS, especificação A5.18, classificação E.705.6. Procedimento qualificado pelo I.S.Q..

### Galvanização

Galvanização interior e exterior por imersão a quente, de acordo com a norma ISO 1459, ISO 1460 e ISO 1461.

### Dimensionamento

Verificação do comportamento mecânico com recurso a análises de elementos finitos. Para ação provocada pelo vento quando este atinge uma velocidade de 180Km/h, segundo a norma E.N.40 complementada com a regulamentação RSAEEP.

### Acessórios

- Carro Móvel de acesso;
- Escada com linha de vida e cinto de segurança;
- Escada com proteção de Homem;
- Caixa Estanque.

### Notas

Em caso de adjudicação será fornecido o dimensionamento da torre, o desenho sugestão do maciço de betão para terrenos normais e o manual de montagem.

- A Jolec STAD 3 é uma torre estruturalmente semelhante à Jolec STAD 2, no entanto, neste modelo a disposição dos projetores é conseguida pela inclinação da haste, assegurando uma melhor orientação dos projetores.



## Acessório - Carro Móvel de acesso

### *Aplicações*

As características do carro móvel de acesso (potência do motor e comprimento da corrente) são definidas em função da torre à qual se destina. A aplicação de um carro móvel de acesso em torres com características diferentes daquelas para as quais o carro foi projetado, salvo indicação técnica em contrário, é totalmente desaconselhada.

### *Características Técnicas*

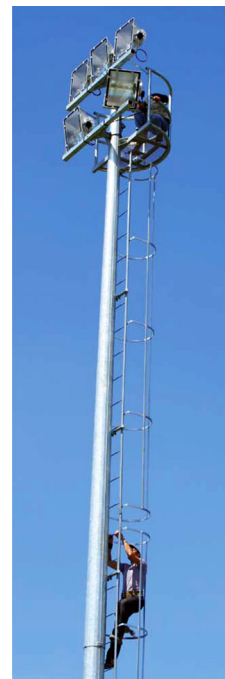
Este equipamento possui uma estrutura metálica em aço S235JR, um guincho com tambor de enrolamento e um cabo em aço inox (com uma tensão de ruptura de 2200Kg). Possui um sistema quintuplo de segurança com um motor com freio magnético, travão mecânico em cabo de segurança, irreversibilidade da caixa redutora, travão mecânico através do encravamento no carril e o corte geral de corrente nas betoneiras.



*Acessório - Carro Móvel de Acesso*



*Acessório - Escada com linha de vida e cinto de segurança*



*Acessório - Escada com proteção de Homem*

## Acessório - Caixa Estanque

### *Aplicações*

Para colocação interior de reatância, condensador e ignitor.

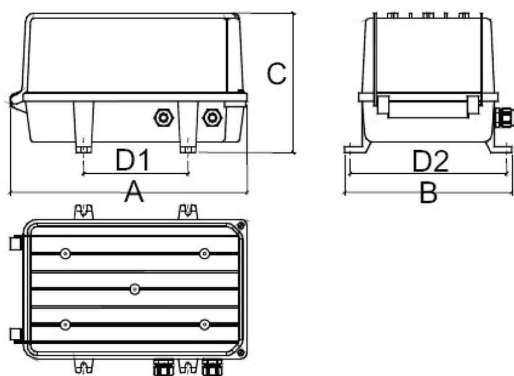
### *Características Técnicas*

- Corpo em alumínio termo-lacado à base de resinas epoxi em pó;
- Placa galvanizada interna;
- Estanquicidade - IP65;
- Classe I - todas as ligações de cabos protegidas;
- Resistente a raios UV e ambientes salinos.

### *Especificações Técnicas do Equipamento*

Lâmpada	Potência (W)	A	Classe	Peso (Kg)
HPS	600	6,2	I	10,50
HPS	1000	10,3	I	13
MH	1000	9,5	I	13
MH	2000	10,3	I	23
MH	1000	8,2	I	13

### *Dimensões*



### Legenda

A - 340mm  
B - 240mm  
C - 200mm  
D1 - 150mm  
D2 - 225mm



*Acessório - Caixa Estanque*