

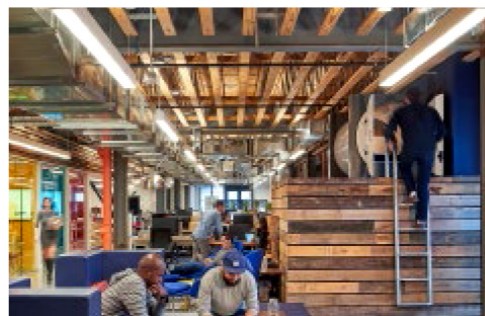
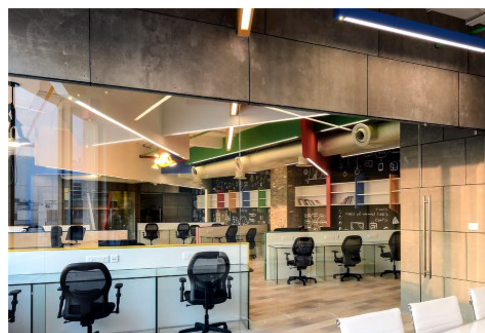
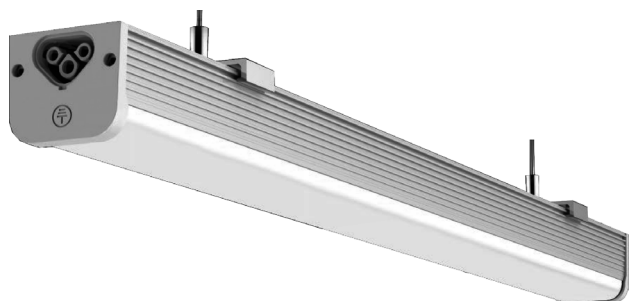
Fit Led

Aplicações

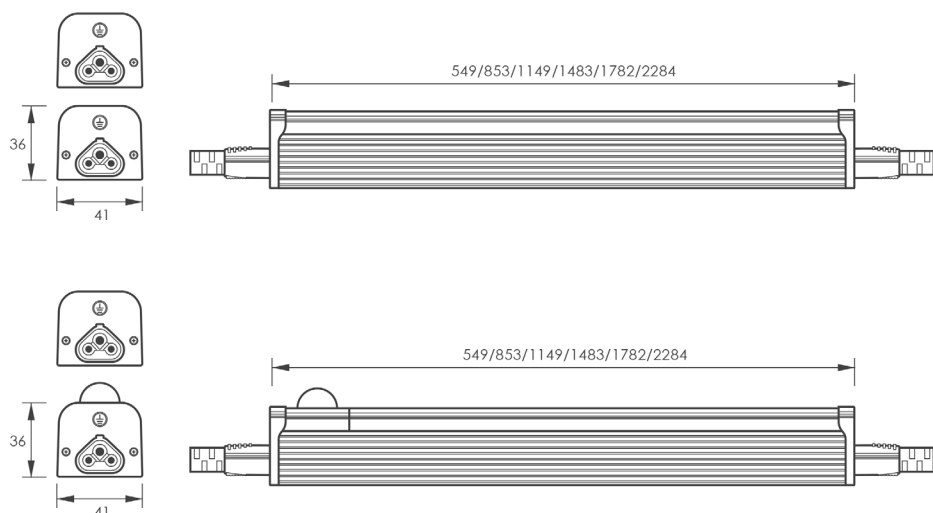
Luminária industrial com design de alta performance, otimizada para fácil instalação e manutenção. Ideal para aeroportos, estações de metro, áreas/pavilhões industriais, postos de abastecimento, fábricas, escritórios e armazéns.

Características Técnicas

- Corpo em policarbonato transparente/opaco;
- Fixação vertical individual/modular;
- Estanquicidade - IP65;
- Resistência ao choque - IK08;
- Tensão Nominal - AC100 - 240V - 50/60Hz;
- Garantia de 3 anos.



Dimensões



Especificações Técnicas LED - Policarbonato Transparente

Performance	FIT LED - 15	FIT LED - 25	FIT LED - 30	FIT LED - 40	FIT LED - 44	FIT LED - 60
Número de Led's	96	144	192	240	288	384
Potência (W)	15	25	30	40	44	60
Temperatura de Cor (K) **	4000-4500	4000-4500	4000-4500	4000-4500	4000-4500	4000-4500
Fluxo Nominal (Lm)	1950	3250	3900	5200	5720	7800
Dimensões (mm)	549x41x36	853x41x36	1149x41x36	1483x41x36	1782x41x36	2284x41x36

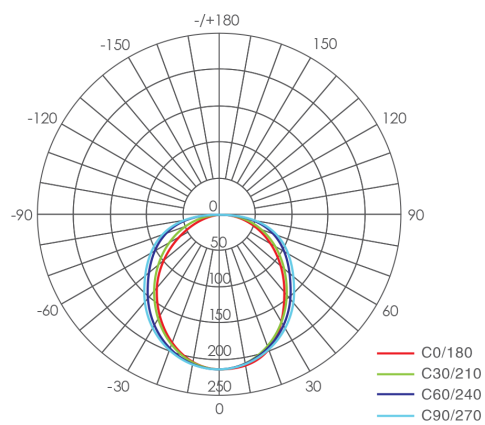
** Possibilidade de 2700K-3200K e 6000K-6500K.

Especificações Técnicas LED - Policarbonato Opaco

Performance	FIT LED - 15	FIT LED - 25	FIT LED - 30	FIT LED - 40	FIT LED - 44	FIT LED - 60
Número de Led's	96	144	192	240	288	384
Potência (W)	15	25	30	40	44	60
Temperatura de Cor (K) **	4000-4500	4000-4500	4000-4500	4000-4500	4000-4500	4000-4500
Fluxo Nominal (Lm)	1650	2750	3300	4400	4840	6600
Dimensões (mm)	549x41x36	853x41x36	1149x41x36	1483x41x36	1782x41x36	2284x41x36

** Possibilidade de 2700K-3200K e 6000K-6500K.

Curva Fotométrica



Acessórios de Fixação/Instalação

