

Draco Led

Aplicações

Projetor de exterior com design de alta performance, otimizado para fácil instalação e manutenção. Ideal para grandes áreas, tais como, aeroportos, áreas industriais, zonas desportivas, estações ferroviárias, rotundas, parques de estacionamento.

Características Técnicas

- Corpo em alumínio injetado e termo-lacado;
- Fixação através de uma lira regulável;
- Difusor em vidro temperado de 5mm resistente a impactos e choque térmico;
- Estanticidade - IP66;
- Resistência ao choque - IK10;
- Tensão Nominal - 90V AC~305V;
- Classe I;
- Dimensões - 160W - 263x113x150mm;
- Dimensões - 400W - 600W - 379x381x105mm;
- Dimensões - 900W - 1200W - 540x400x118mm;
- Sistema de arrefecimento de temperatura através de membranas laminadas;
- Cor - RAL Standard - Cinza Texturado.



160W



400W - 600W



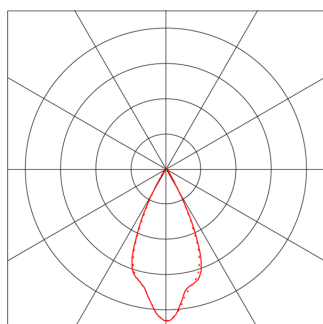
900W - 1200W



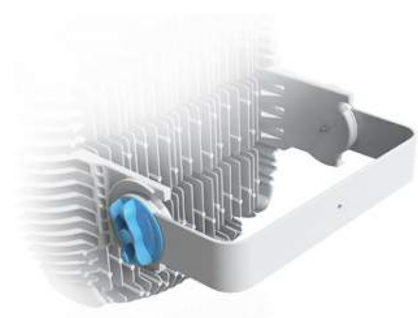
Especificações Técnicas LED

Performance	DRACO LED - 160	DRACO LED - 400	DRACO LED - 600	DRACO LED - 900	DRACO LED - 1200
Potência (W)	160	400	600	900	1200
Voltagem de Entrada (V)	90V AC~305V	90V AC~305V	90V AC~305V	90V AC~305V	90V AC~305V
Fator de Potência	>0.95	>0.95	>0.95	>0.95	>0.95
Temperatura de Cor (K)	5800	5700	5700	5700	5700
Fluxo Nominal (Lm)	18400	47000	69000	103500	138000
Eficiência (Lm/W)	115 (+/-5)	117,5 (+/-5)	115 (+/-5)	115 (+/-5)	115 (+/-5)
Alcance Frequência (Hz)	50~60	50~60	50~60	50~60	50~60
Ângulo de Abertura (°)	15-30-45-60	15-30-45-60	15-30-45-60	15-30-45-60	15-30-45-60
Peso Líquido (Kg)	3	11	11	21	24
Vida Útil (H)	70000	70000	70000	70000	70000

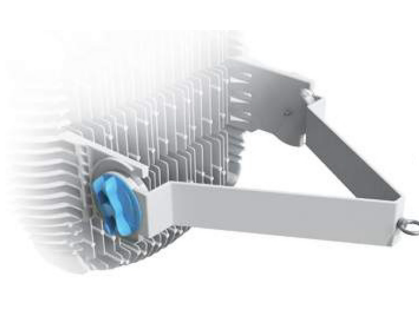
Curva Fotométrica (Potência 600W/Ângulo de Abertura 45°)



Acessórios



(400W/600W) Lira de Montagem Direta



(400W/600W) Lira de Suspensão



(400W/600W) Modelo Standard



(400W/600W) Modelo Sob Pedido



(900W/1200W)